



Rio
PREFEITURA

Saúde

COVID-19

.....

BOLETIM
EPIDEMIOLÓGICO
2020•2021

CENTRO DE OPERAÇÕES DE EMERGÊNCIA

Semana 2 - 15/01/2021

CASOS E ÓBITOS CONFIRMADOS

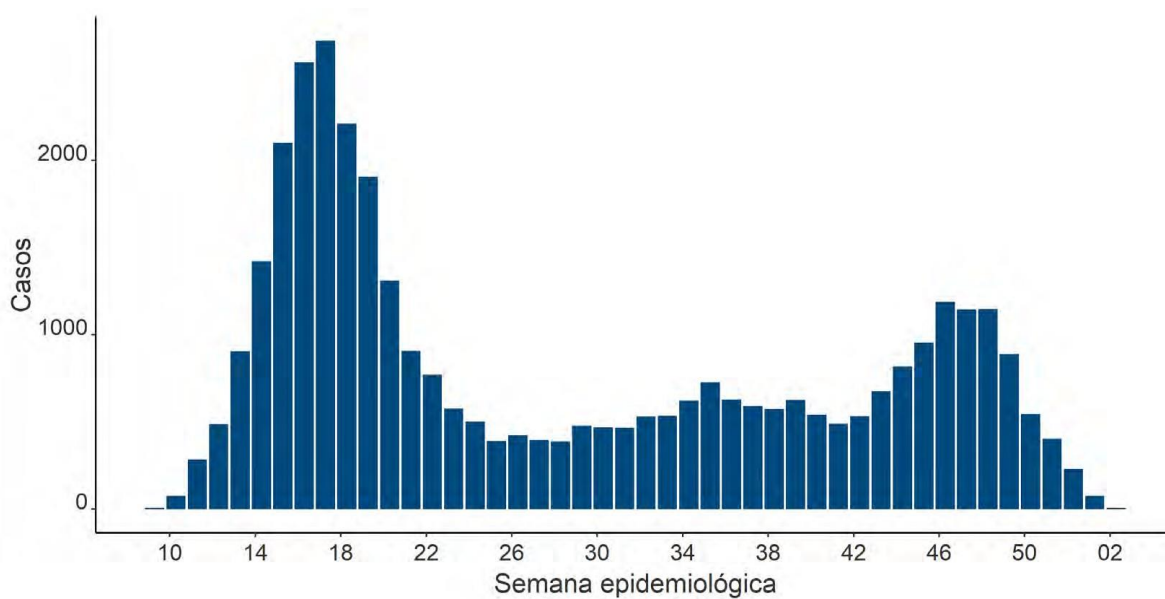
Totais de casos, óbitos e taxas

Total de casos	177.569	Taxa de incidência (por 100 mil habitantes)	2.665,7
Total de casos graves*	36.258	Letalidade (porcentagem)	9,0
Total de óbitos	15.950	Taxa de Mortalidade (por 100 mil habitantes)	239,4

*SRAG - Síndrome Respiratória Aguda Grave
Fonte: e-SUS e SIVEP

CASOS CONFIRMADOS

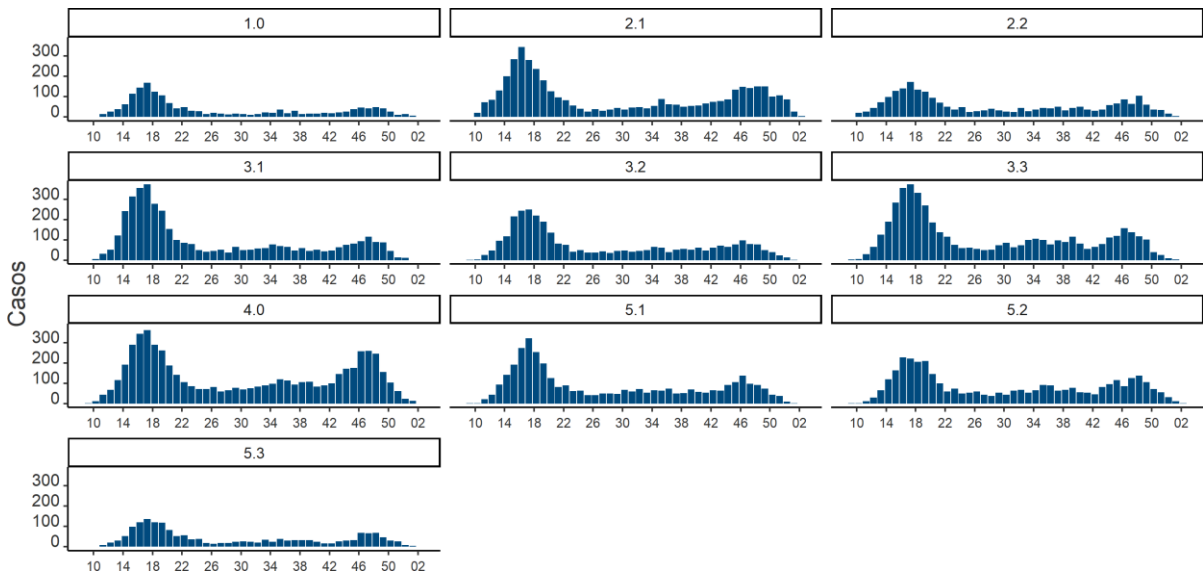
Por semana epidemiológica (data de início dos sintomas)



Fonte: SIVEP

CASOS CONFIRMADOS POR ÁREA DE PLANEJAMENTO

Por semana epidemiológica e Área de Planejamento



Fonte: SIVEP

CASOS CONFIRMADOS POR REGIÃO ADMINISTRATIVA

Coefficiente de incidência acumulado por Região Administrativa

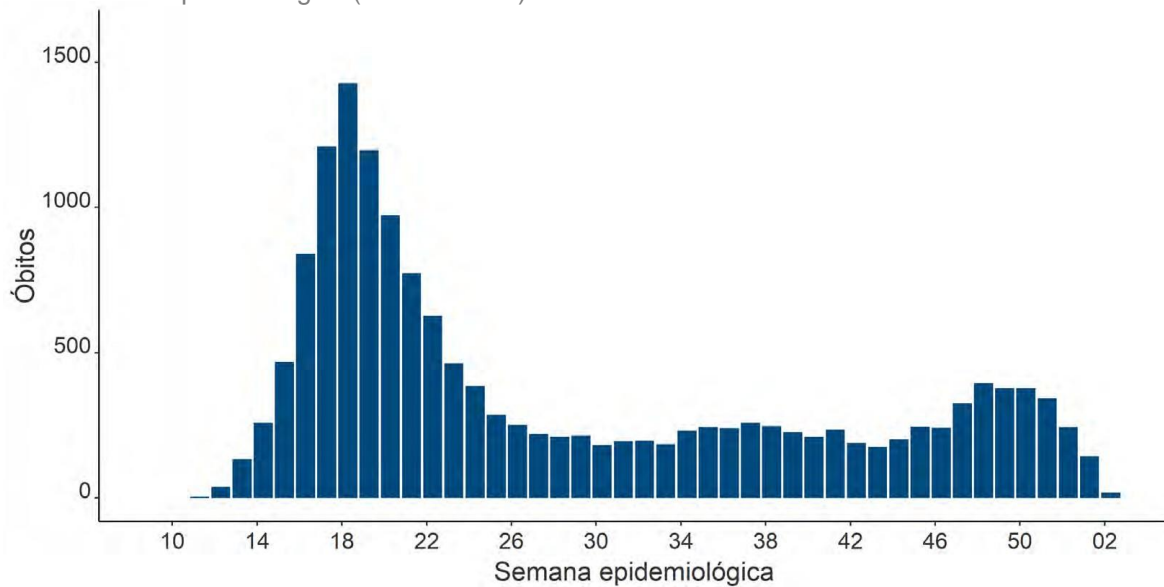


Fonte: SIVEP

I	Portuária
II	Centro
III	Rio Comprido
IV	Botafogo
V	Copacabana
VI	Lagoa
VII	São Cristóvão
VIII	Tijuca
IX	Vila Isabel
X	Ramos
XI	Penha
XII	Inhaúma
XIII	Méier
XIV	Irajá
XV	Madureira
XVI	Jacarepaguá
XVII	Bangu
XVIII	Campo Grande
XIX	Santa Cruz
XX	Ilha do Governador
XXI	Ilha de Paquetá
XXII	Anchieta
XXIII	Santa Teresa
XXIV	Barra da Tijuca
XXV	Pavuna
XXVI	Guaratiba
XXVII	Rocinha
XXVIII	Jacarezinho
XXIX	Complexo do Alemão
XXX	Maré
XXXI	Vigário geral
XXXIII	Realengo
XXXIV	Cidade de Deus

ÓBITOS

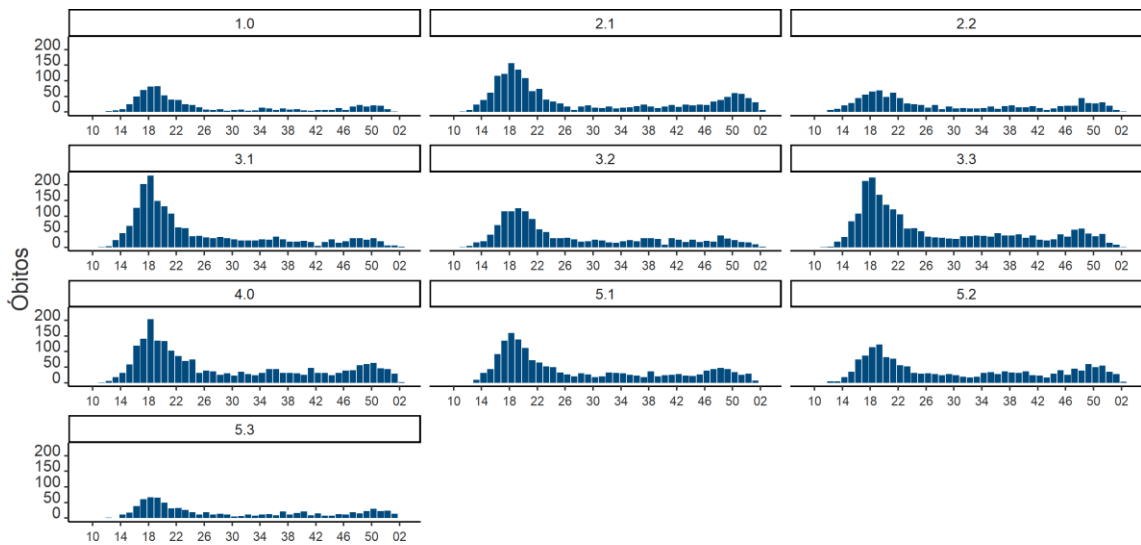
Por semana epidemiológica (data do óbito)



Fonte: SIVEP

ÓBITOS POR ÁREA DE PLANEJAMENTO

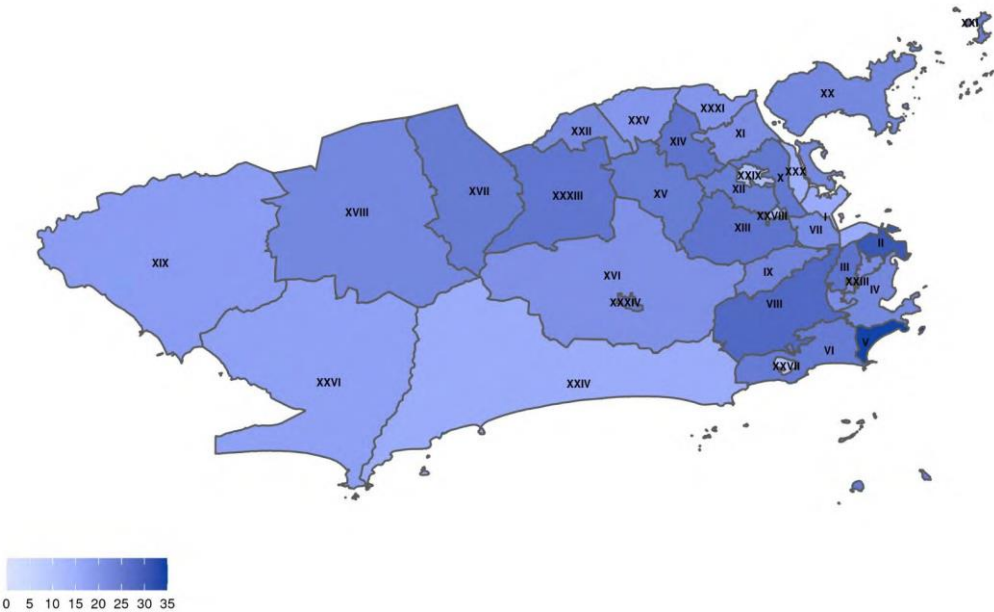
Óbitos por semana epidemiológica e Área de Planejamento



Fonte: SIVEP

ÓBITOS POR REGIÃO ADMINISTRATIVA

Coeficiente de mortalidade acumulado por Região Administrativa

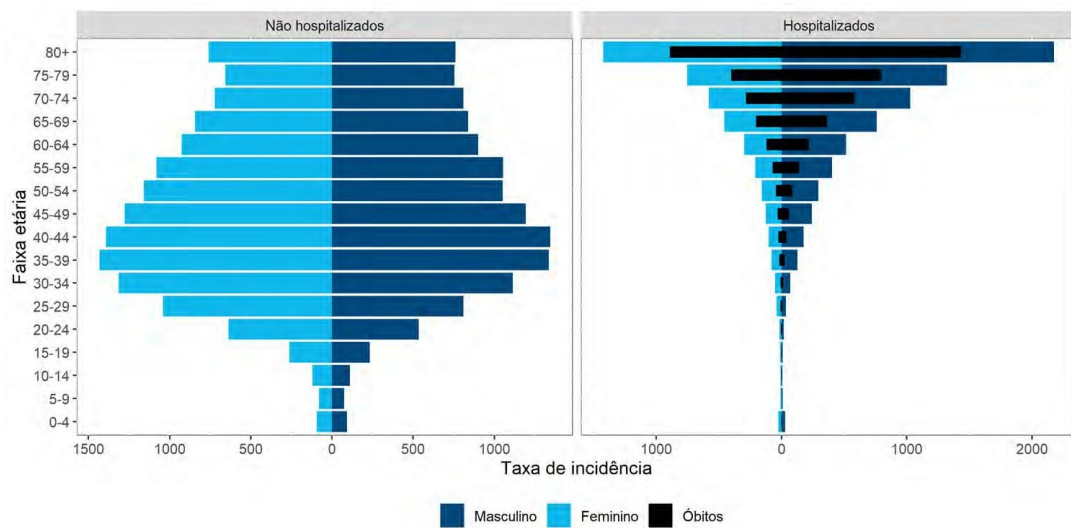


Fonte: SIVEP

I	Portuária
II	Centro
III	Rio Comprido
IV	Botafogo
V	Copacabana
VI	Lagoa
VII	São Cristóvão
VIII	Tijuca
IX	Vila Isabel
X	Ramos
XI	Penha
XII	Inhaúma
XIII	Méier
XIV	Irajá
XV	Madureira
XVI	Jacarepaguá
XVII	Bangu
XVIII	Campo Grande
XIX	Santa Cruz
XX	Ilha do Governador
XXI	Ilha de Paquetá
XXII	Anchieta
XXIII	Santa Teresa
XXIV	Barra da Tijuca
XXV	Pavuna
XXVI	Guaratiba
XXVII	Rocinha
XXVIII	Jacarezinho
XXIX	Complexo do Alemão
XXX	Maré
XXXI	Vigário geral
XXXIII	Realengo
XXXIV	Cidade de Deus

PIRÂMIDE ETÁRIA

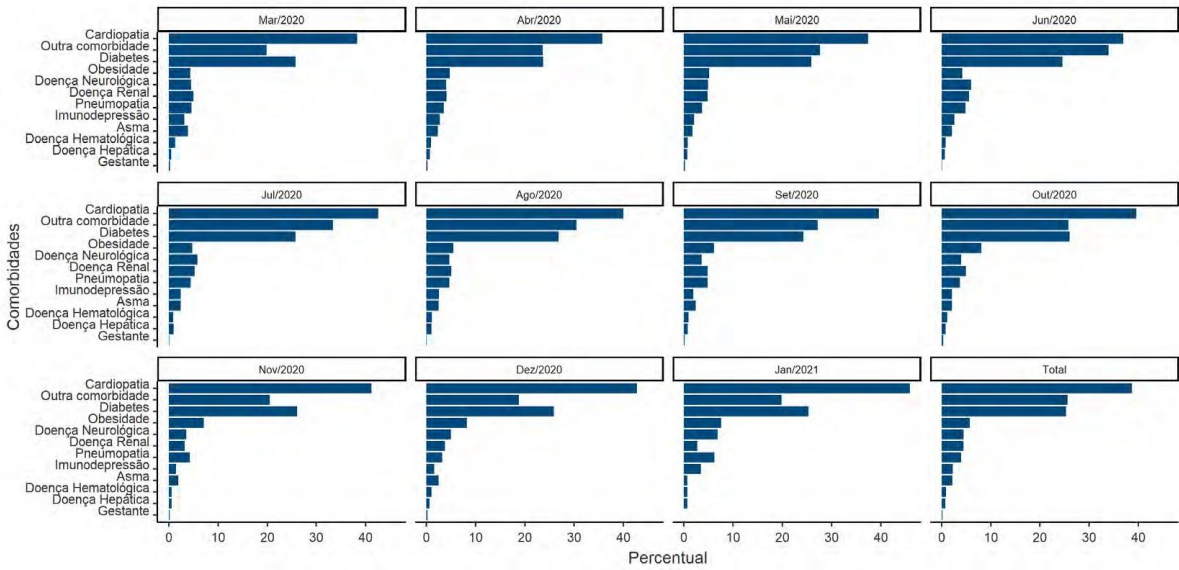
Taxa de Incidência de covid-19 por faixa etária



Fonte: e-SUS e SIVEP

COMORBIDADES

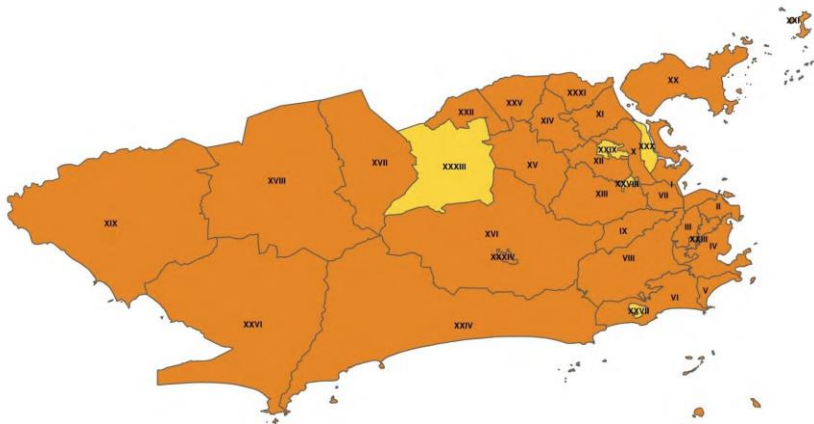
Percentual de comorbidades entre os hospitalizados por mês



Fonte: SIVEP

AVALIAÇÃO DE RISCO POR REGIÃO ADMINISTRATIVA

Indicador composto de risco (internação + óbito)



RISCO

Moderado
 Alto
 Muito alto

romano	nome	semana 1	semana 2
I	Portuária	moderado	alto
II	Centro	alto	alto
III	Rio Comprido	alto	alto
IV	Botafogo	alto	alto
V	Copacabana	alto	alto
VI	Lagoa	alto	alto
VII	São Cristóvão	moderado	alto
VIII	Tijuca	alto	alto
IX	Vila Isabel	alto	alto
X	Ramos	moderado	alto
XI	Penha	moderado	alto
XII	Inhaúma	moderado	alto
XIII	Méier	alto	alto
XIV	Irajá	alto	alto
XV	Madureira	alto	alto
XVI	Jacarepaguá	moderado	alto
XVII	Bangu	alto	alto
XVIII	Campo Grande	alto	alto
XIX	Santa Cruz	alto	alto
XX	Ilha do Governador	moderado	alto
XXI	Ilha de Paquetá	alto	alto
XXII	Anchieta	alto	alto
XXIII	Santa Teresa	alto	alto
XXIV	Barra da Tijuca	alto	alto
XXV	Pavuna	moderado	alto
XXVI	Guaratiba	moderado	alto
XXVII	Rocinha	moderado	moderado
XXVIII	Jacarezinho	moderado	moderado
XXIX	Complexo do Alemão	moderado	moderado
XXX	Marê	moderado	moderado
XXXI	Vigário geral	moderado	alto
XXXIII	Realengo	alto	moderado
XXXIV	Cidade de Deus	moderado	alto

Fonte: SIVEP

PRINCIPAIS AÇÕES DA SEMANA

- Autnotificação para monitoramento dos casos com uso de aplicativo
- Início da uso do Teste de Antígeno
- Resolução estabelecendo medidas de proteção à vida
- Promoção da saúde: Saúde na Orla e Campanha Rio pela Prevenção
- Planejamento da 1ª Reunião Ordinária do Comitê Especial de Enfrentamento ao covid-19 – CEEC



ESTÁ COM SINTOMAS DE COVID-19?

FAÇA SUA AUTONOTIFICAÇÃO

Baixe o app **Rio covid-19** em
sua loja de aplicativos.

#RioPelaPrevenção



Principais medidas
de proteção à vida



Link: <https://www.youtube.com/watch?v=w3SDov1hYB8&feature=youtu.be>

Informações
autonoficação



Link: <https://www.youtube.com/watch?v=MZSskjd2x4>

SAÚDE NA ORLA

- Orientações
- Conscientização
- Distribuição de máscaras

17/01 (domingo)

Copacabana, Ipanema e Leblon

Ação conjunta com Secretaria Municipal de Assistência Social (SMAS)



COVID-19:
RIO PELA PREVENÇÃO



Higienize
as mãos



Use máscara
corretamente



Mantenha
a distância



Rio

P R E F E I T U R A